



# Un système de vente immersif pour accélérer vos cycles de vente

Dédié à l'hôtellerie & l'évènementiel haut de gamme



## Réduisez vos cycles de vente

en supprimant les frictions de projection à distance.



## Augmentez votre taux de transformation

grâce à une compréhension immédiate de vos espaces.



## Structurez et homogénéisez vos démonstrations

commerciales à l'échelle de vos équipes.

Deauville

d'espaces dédiés à votre

- 400 m2

el d'Ornano - 1 497 places

h Michel d'Ornano

ngton - 223 places

n2

7 m2

ommission

- 6064 m2

bitaux - 2500 m2

quai de livraison / Backstage

ars

Contactez-nous

Tél : 02.31.14.14.14

Email : [contact@congres-deauville.com](mailto:contact@congres-deauville.com)

1 Rue Lucien Barrière 14800 Deauville



# Une partie de vos opportunités repose sur la capacité du client à se projeter à distance à partir de supports fragmentés

*Avec, à la clé :*



01

## Incompréhensions

Des messages flous qui empêchent vos prospects de se projeter correctement.



02

## Allers-retours

Des échanges multiples qui allongent le cycle de vente et mobilisent vos équipes.



03

## Opportunités perdues

Des décisions qui se décalent... ou se prennent chez vos concurrents.



**Dans un contexte où chaque opportunité MICE représente un enjeu financier significatif, notre système de vente immersif devient un levier direct de sécurisation et d'accélération du chiffre d'affaires.**

### Supports fragmentés

Avant

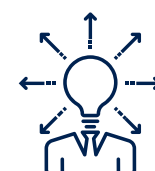
- Présentations PowerPoint
- Photos statiques
- Plans 2D, fiches techniques PDF
- Visites virtuelles 360° classiques



### Démonstrations immersives

Après

- Projection instantanée des espaces
- Personnalisée pour chaque prospect
- Interactive et alignée sur le projet
- Compréhension équivalente à une visite sur le site

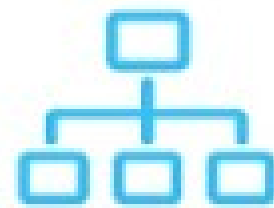


**Concrètement, vos équipes passent d'un discours basé sur des supports statiques à une démonstration immersive, personnalisée et interactive, directement alignée avec le projet du client.**



# Un système conçu pour structurer et sécuriser vos démonstrations commerciales

---



**Un fil conducteur commercial partagé**

Structurez les démonstrations de vos équipes autour d'une **arborescence claire et homogène**



**Vos espaces, dans la langue de chaque prospect**

Déployez des versions **adaptées à vos clientèles internationales**

# Un ROI mesurable dès les premières opportunités



UniVirtuel  
JUMEAUX NUMÉRIQUES 3D



Données observées sur un panel de 21 sites clients déployés en hôtellerie et événementiel haut de gamme  
- sur une période de 12 mois

# Disposez de données analytiques précises sur les visiteurs de votre Jumeau Numérique 3D



UniVirtuel  
JUMEaux NUMÉRIQUES 3D

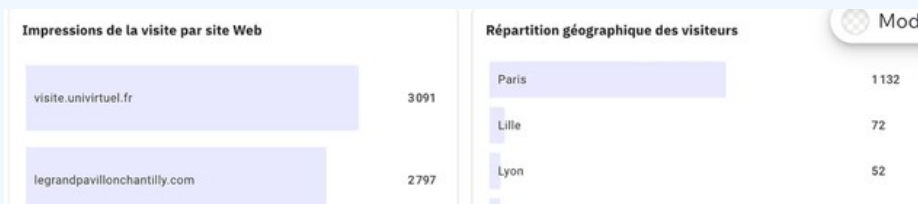
Notre système de vente inclut un **tableau de bord analytique** de votre jumeau numérique qui vous donne accès à de nombreuses statistiques de navigation



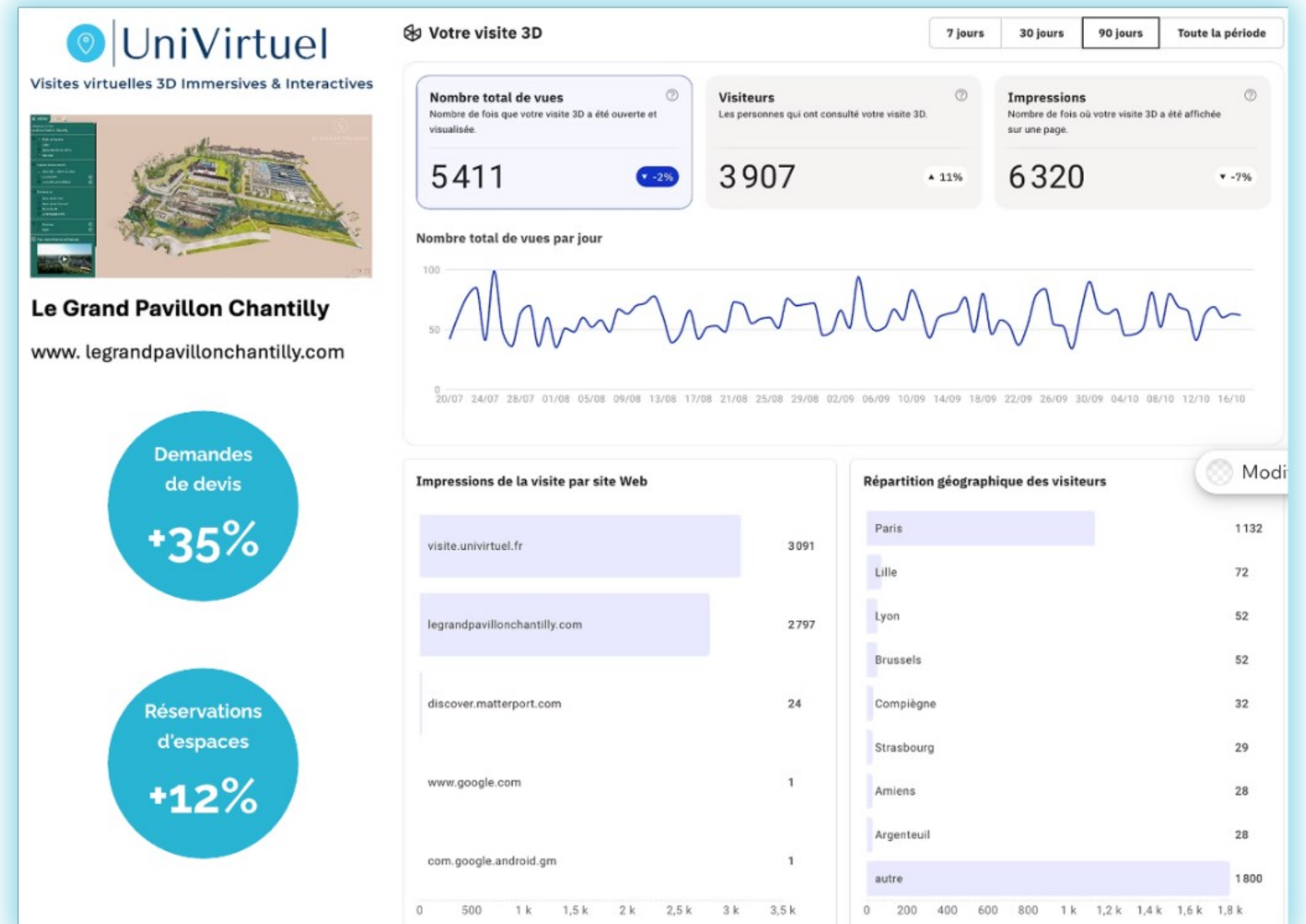
Nombre d'impressions, de vues, de visiteurs uniques



Temps de consultation par période, trafic par emplacement dans la visite virtuelle, espaces virtuels les plus consultés



Répartition géographique des visiteurs, source de trafic (sites web à partir desquels la visite a été lancée)



# Nous ne proposons pas de simples visites virtuelles...



UniVirtuel  
JUMEAUX NUMÉRIQUES 3D

Nous mettons en scène la découverte de vos espaces pour en faire un véritable **outil d'aide à la vente**, parfaitement **aligné avec les standards de votre établissement** et l'expérience immersive que vous souhaitez faire vivre à vos futures clients.



**Une approche pensée pour votre réalité opérationnelle**

Spécialisés dans l'hôtellerie et l'événementiel haut de gamme, chacun de nos projets intègre vos **contraintes réelles d'exploitation**



**Un interlocuteur unique de bout en bout**

Un **interlocuteur unique**, du cadrage à la mise en production de votre **système de vente immersif**.



**Une adoption rapide par vos équipes commerciales**

Un **accompagnement personnalisé** de vos équipes commerciales, pour garantir une **prise en main rapide** et une **intégration concrète** dans leur cycle de vente.

# Un déploiement structuré, pensé pour la performance commerciale



UniVirtuel  
JUMEAUX NUMÉRIQUES 3D

## • Une captation maîtrisée de vos espaces



- Une intervention optimisée pour restituer fidèlement vos espaces, en tenant compte de vos contraintes d'exploitation et de vos standards

## • Une structure pensée pour la vente



- Organisation des parcours, hiérarchisation des espaces et intégration des informations clés pour faciliter la projection et la compréhension

## • Un outil directement exploitable par vos équipes



- Un environnement simple à utiliser, permettant à vos équipes commerciales d'intégrer facilement l'outil dans leurs échanges

## • Un accompagnement à la prise en main et à l'usage commercial



- Accompagnement de vos équipes commerciales pour une prise en main rapide et une intégration concrète dans leur cycle de vente.

## • Une autonomie dans la gestion des contenus



- Accès à un espace dédié pour faire évoluer vos contenus et adapter vos scénarios en fonction de vos besoins

## • Un pilotage orienté performance



- Accès à des données d'usage permettant d'analyser l'engagement et d'optimiser l'efficacité commerciale dans la durée

# Notre socle technologique

## Une technologie haute précision au service de la vente



UniVirtuel  
JUMEAUX NUMÉRIQUES 3D



- 🎯 Nous cartographions l'environnement en collectant les données visuelles et spatiales à l'aide d'un scanner laser de **134 mégapixels** doté d'un GPS.
- 🎯 Nous intégrons la notion de profondeur grâce à une technologie de **captation laser 3D** pour recueillir les dimensions et modéliser les espaces
- ➡ Cela a une répercussion immédiate sur le réalisme des prises de vue et donc sur la qualité du rendu final. Ce qui permet une réelle fluidité de déplacement dans l'espace virtualisé

# Chaque fonctionnalité est pensée pour aider vos équipes à mieux projeter, convaincre et conclure



**Projeter vos offres en situation réelle**



**Apporter les bonnes informations au bon moment**



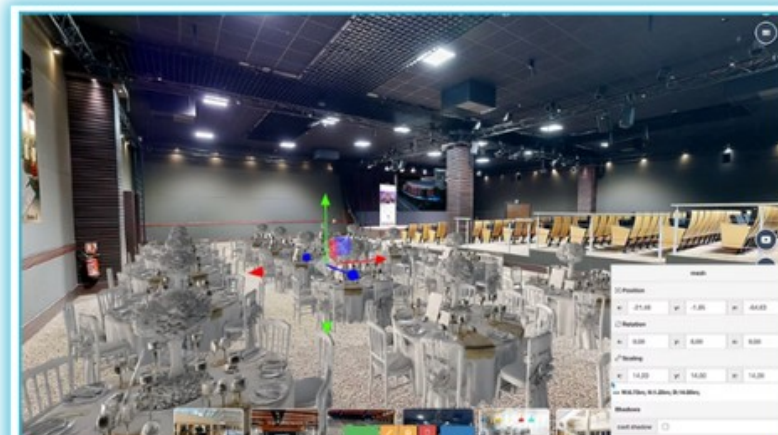
**Renforcer l'impact de vos présentations commerciales**



**Donner une vision globale immédiate des espaces**



**Guider la découverte pour mieux capter l'attention**



**Permettre à vos clients de se projeter dans leurs configurations réelles**



**Clarifier la lecture et la compréhension des espaces**

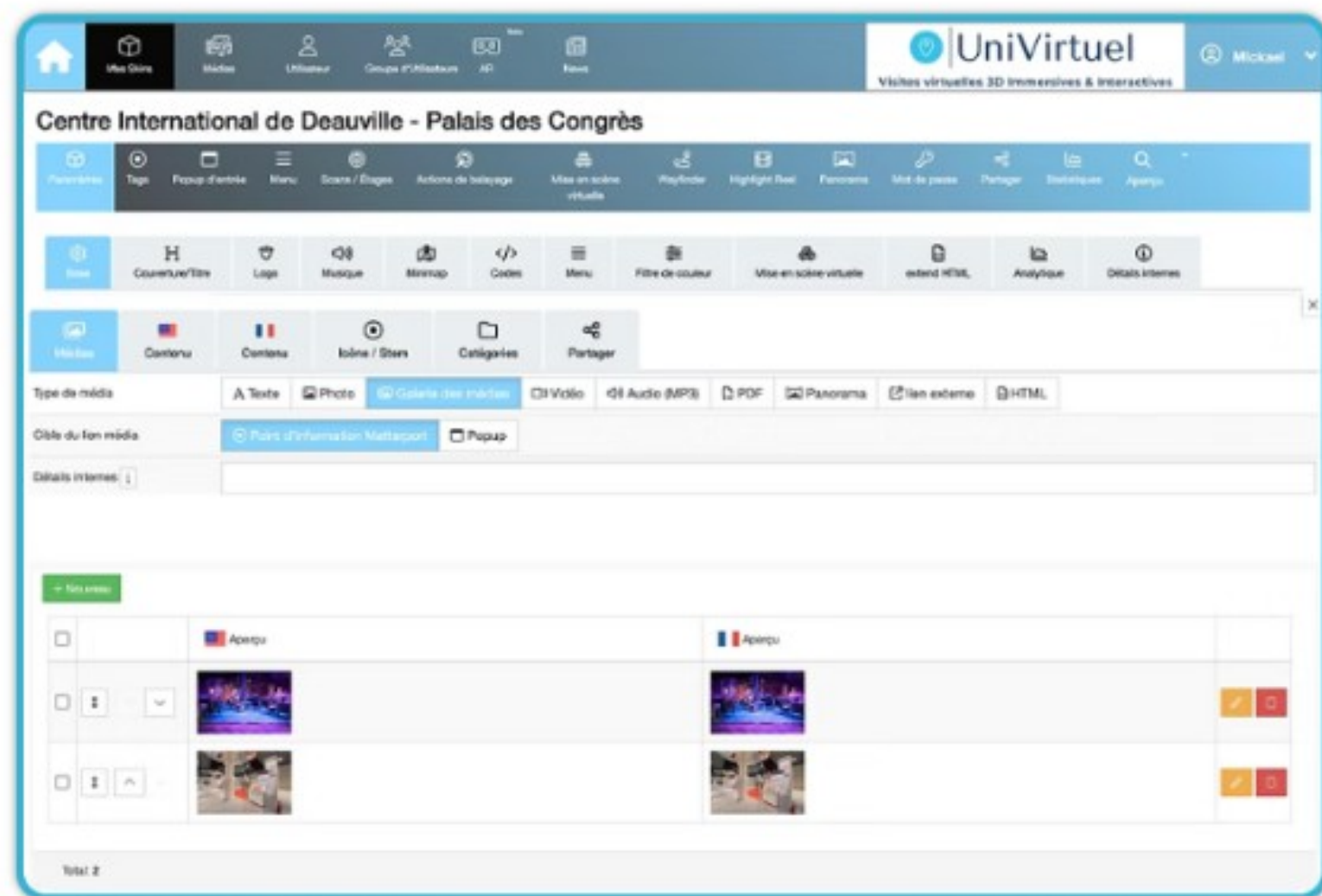


**Sécuriser les prises de décision grâce à des données fiables**

## Personnalisez vos espaces immersifs en toute autonomie selon les enjeux de chaque prospect



UniVirtuel  
JUMEAUX NUMÉRIQUES 3D



- Environnement & lien URL personnalisés pour chacun de vos prospects
- **Projections scénographiques dynamiques**
- Intégration du logo de vos prospects sur vos écrans afin qu'ils puissent mieux se projeter
- Menu de navigation adaptable suivant votre prospect
- Mots de passe d'accès et restriction d'accès à certains espaces suivant le profil utilisateur

*Chaque prospect découvre vos espaces dans son propre référentiel : un environnement pensé pour son projet.*

# Forfait de réalisation « Tout compris »



## Création, montage et infogérance du Jumeau Numérique 3D

- Captation des données visuelles & spatiales de vos espaces intérieurs/extérieurs par scanner laser 3D - 134mpx;
- Création & Montage graphique du Jumeau Numérique 3D de vos lieux;
- Réalisation d'un plan aérien à 360° avec hotspots cliquables en page d'accueil (Par drone) – Hors agglomérations et zones sensibles ;
- Liens iFrame et URL pour publier votre jumeau numérique 3D sur votre site internet, les réseaux sociaux ou le partager par email ;
- Statistiques : Visiteurs et nombre de vues par période ;
- Formation et accès au backoffice pour accéder en édition à votre Jumeau Numérique et intégrer/Mettre à jour vos contenus média;
- Assistance à l'utilisation du Back office 7/7, formation continue et intégration de contenus complexes ;
- Export de plan de niveau 2D ;
- Hébergement de votre Jumeau Numérique 3D sur une infrastructure technique adaptée à la diffusion de Réalité Virtuelle 3D



UniVirtuel  
JUMEAUX NUMÉRIQUES 3D



## Personnalisation et interactivité

- Charte graphique personnalisée, logo, message de bienvenue (popup)
- Balises descriptives des espaces et des services proposés (pdf, texte, vidéos, images, lien Web,...)
- Menu de Navigation multimédia et interactif (raccourci vers les différents espaces et services proposés)
- Avatars virtuels (personnes réels intégrées dans le jumeau numérique 3D pour délivrer un message de bienvenue et apporter des informations complémentaires sur les espaces et les services proposés)
- Ecrans vidéos virtuels et infographies dynamiques (vidéo Corporate, spot publicitaire, présentation des espaces et services proposés...)
- Map / localisation et guidage
- Fonction multilingue
- Publication de la visite virtuelle 3D sur les pages Google My Business et Google Maps de l'établissement
- Compatible avec les casques de réalité virtuelle pour vos salons et événements

# Adopté par des acteurs majeurs de l'hôtellerie et de l'événementiel haut de gamme



Uni Virtuel  
JUMEAUX NUMÉRIQUES 3D



**Julie Menut - Directrice Marketing & Communication, Lavoirel Hotels**



« J'ai eu l'occasion de collaborer avec Mickaël sur deux projets récents, et ça a été à chaque fois un vrai plaisir. Un rendu très qualitatif, une grande discrétion, beaucoup de professionnalisme... le tout dans une ambiance simple, fluide et agréable. Mickaël sait être à l'écoute, force de proposition quand il le faut, tout en restant toujours très respectueux de l'univers et des besoins du client. »



PARC DES EXPOSITIONS  
QUIMPER CORNOUAILLE



UniVirtuel  
JUMEAUX NUMÉRIQUES 3D

## Contact :

**Mickael BISIAUX**  
Fondateur et CEO

**+33 (0)6.51.08.37.38**  
mickael@univirtuel.fr

<https://www.univirtuel.fr>

